

CARACTERÍSTICAS DESTACADAS

- Homogénea distribución del aire sin turbulencias para trabajar con hoja delgada.
- Alta estabilidad de las temperaturas $\pm 1,5\%$.
- Arranque y apagado automático de la instalación.
- Registrador de las variables más importantes en históricos durante 1 mes.
- Control de consumos.
- Stand-by automático para un mayor ahorro.
- Control total de la instalación desde terminal gráfico.
- Conexión remota gratuita.
- Mínima pérdida de calor en paredes de túnel.
- Diferentes longitudes de horno en función de las necesidades de producción.
- Todos los ventiladores incluyen variación de frecuencia para reducir el consumo eléctrico.

OUTSTANDING FEATURES

- Homogeneous distribution of air without turbulence, therefore permitting the possibility to work with thin sheets.
- High temperature stability of $\pm 1,5\%$.
- Automatic startup and shutdown of the installation.
- The most important variable registered in logs for 1 month.
- Control of consumption.
- Automatic stand-by for greater savings.
- Total control of the installation from a graphic terminal.
- Free remote connection.
- Low heat loss in the tunnel walls.
- Different oven lengths depending on production needs.
- All fans include frequency variation to reduce power consumption.

INGHOR INSTALACIONES POR EL MUNDO WORLDWIDE FACILITIES

AMERICA

Argentina | Bolivia | Brazil | Canada | Colombia | Costa Rica | Cuba | Ecuador | Mexico | Paraguay | Peru
Puerto Rico | Venezuela

EUROPA

Belgium | Bulgaria | Czech Republic | France | Germany | Greece | Hungary | Israel | Italy | Portugal | Russia
Slovenia | Spain | Sweden | Turkey | United Kingdom

AFRICA

Algeria | South Africa

ASIA

Singapore | South Korea | Vietnam

OCEANIA

Australia

Hoy **Inghor** se sitúa como referente en diseño, fabricación y exportación de maquinaria e instalaciones para la industria con presencia **en los 5 continentes**.

Nuestro conocimiento y experiencia nos permiten trabajar en todas las fases del proyecto, desde la **conceptualización y asesoramiento** inicial hasta el **servicio post-venta**. Líneas de barnizado, hornos de secado, sistemas de purificación de aire y hornos para tratamientos térmicos.

Today **Inghor** is a reference in design, manufacture and export of machinery and facilities for the industry with presence **in the 5 continents**.

Our knowledge and experience allow us to work in all phases of the project, from **conceptualization and initial advice to after-sales service**. Coating lines, drying ovens, air purification systems and ovens for heat treatments.



Calle San Vicente, 8 - 9º
48001 BILBAO (España)
Tel: +34 944 411 012
inghor@inghor.es
www.inghor.es



INGHOR.ES



HORNO OVEN

VARIACIÓN DE FRECUENCIA PARA ADAPTARSE MEJOR AL PROCESO.

El horno diseñado por INGHOR se adapta a sus necesidades, y no al revés, modificando la temperatura del horno y la velocidad de la línea en función de las variaciones del proceso, para ajustar al máximo el consumo de energía.

Un sistema inteligente para un ahorro mayor.

VARIABLE FREQUENCY SPEED TO BETTER ADAPT TO PROCESS.

The oven designed by Inghor suits your needs, and not vice versa, changing the oven temperature and line speed depending on process variations as consequence, the power consumption can finely adjusted.

An intelligent system for greater savings.

HORNO OVEN

DESCRIPCIÓN TÉCNICA

Producción
8.000 hojas/hora

Formato máximo
1.200 x 1.000 mm

Espesores
0,10 a 0,50 mm

Formato mínimo
700 x 500 mm

Precisión
±1,5% °C

Tipo de hoja
Acero y aluminio

- 01**
- Motor-reductor acoplado directamente al eje.
 - Seguridad mecánica ante parrilla defectuosa.
 - Frenado de hoja por vacío.
 - Sensor de permanencia.
 - Seguridad de hoja mal posicionada.
 - Fácil ajuste de formato sin herramientas.

03 Chimeneas de enfriamiento.

04 Ahorro de gas y eléctrico gracias a los variadores de frecuencia que llevan todos los ventiladores.

Paredes siempre frías gracias a la alta densidad del aislamiento térmico.

02

- Control de la tensión en la cadena por medio de embrague electrónico (control de par).

05 Pantalla principal del operador.

- Seguridad mecánica de la mesa por presión regulable. Un mínimo esfuerzo bloquea la mesa.

06 Curva de temperatura de la hoja.

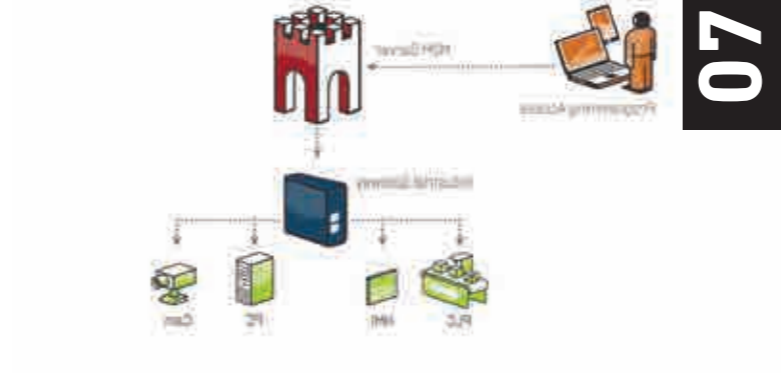
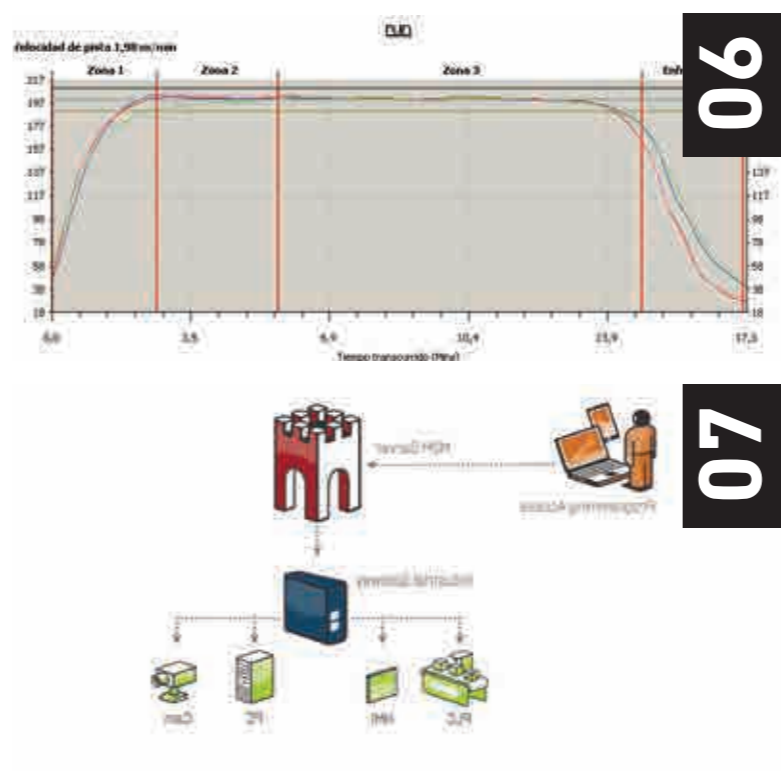
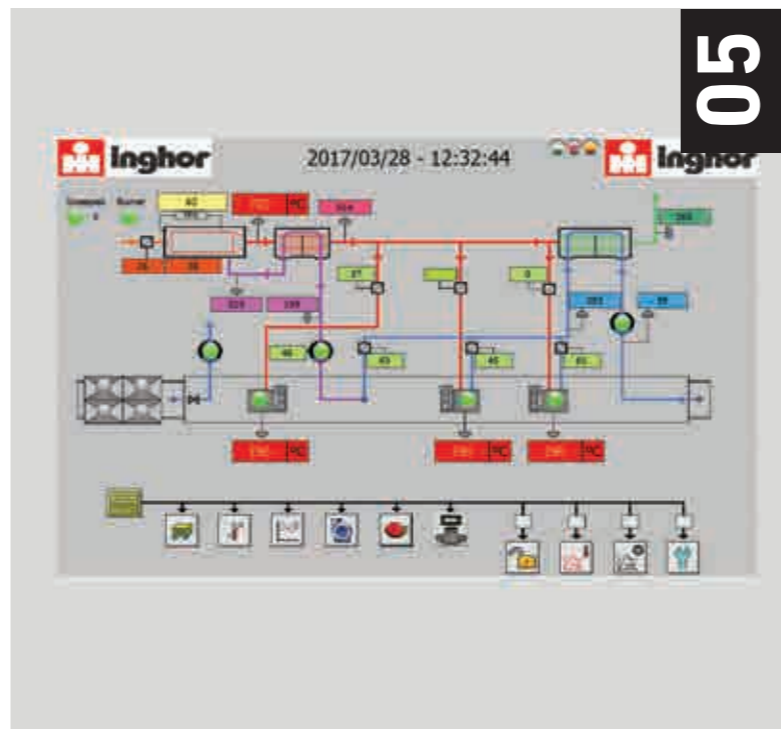
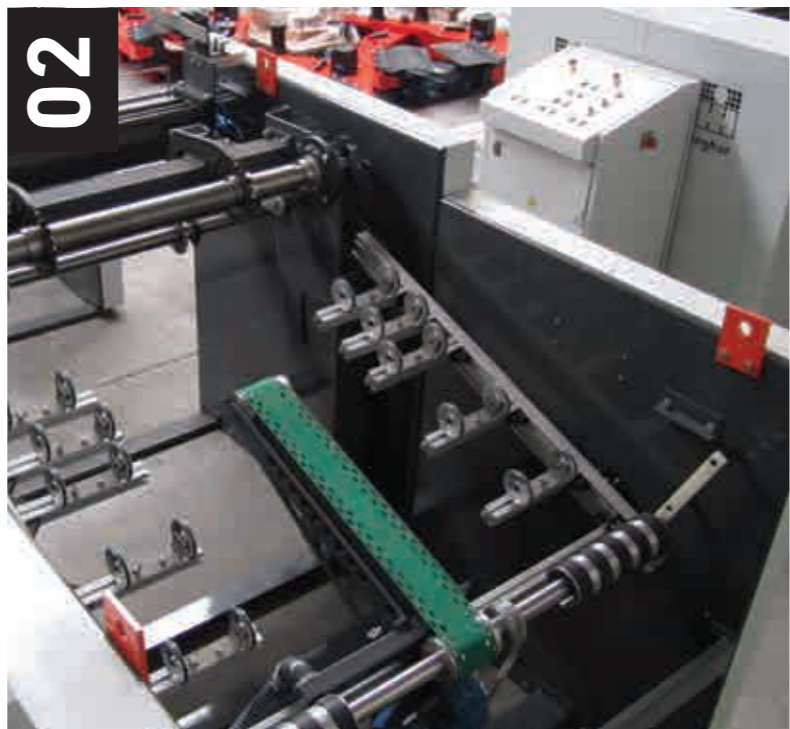
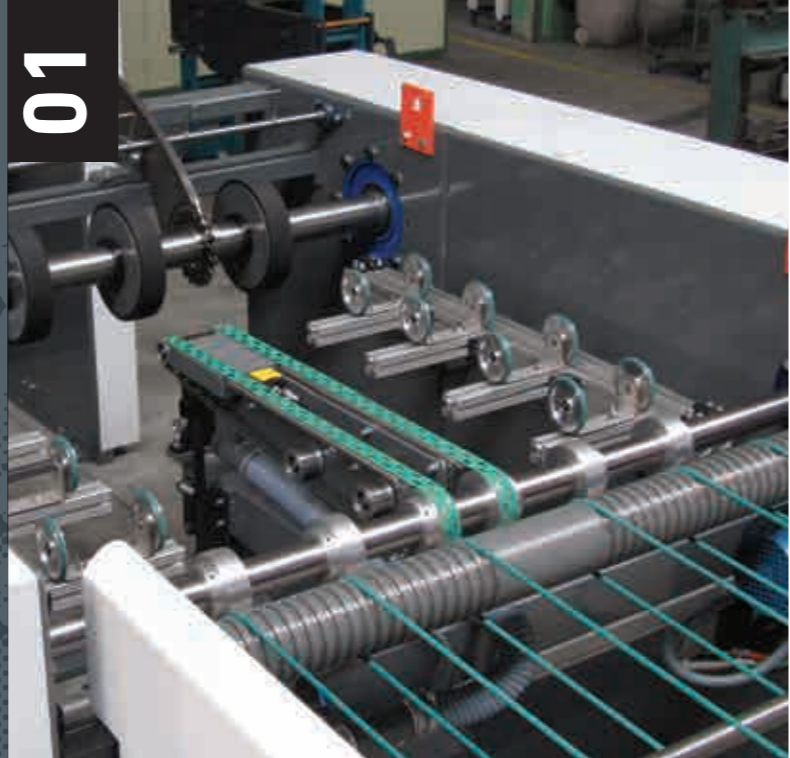
- Dos sensores de permanencia.

- Sistema de lubricación automática para la cadena del horno.

- Fácil ajuste de formato sin herramientas.

07 Acceso remoto seguro gratuito.

- Compensación neumática de la dilatación de la cadena.



- 01**
- Geared motor directly coupled to the shaft.
 - Mechanical safety against faulty wicket.
 - Sheet braking via vacuum.
 - Permanence sensor.
 - Safety measure for badly positioned sheets.
 - Easy format setting without tools.

- 02**
- Chain tension control by means of an electronic clutch (torque control).
 - Mechanical safety of table by adjustable pressure. Minimal effort blocking the table.
 - Two permanence sensors.
 - Automatic oven chain lubrication system.
 - Easy format setting without tools.
 - Chain dilatation pneumatically compensated.

03 Cooling chimneys.

04 Gas and electric savings with frequency inverters which are fitted with all corresponding fans.

Walls always cool thanks to the high density thermal insulation.

05 Main operator screen.

06 Sheet temperature curve.

07 Secure Remote Access free of charge.

TECHNICAL DESCRIPTION

Output
8.000 sheets/hour

Maximum format
1.200 x 1.000 mm

Sheet thickness
0,10 a 0,50 mm

Minimum format
700 x 500 mm

Accuracy
±1,5% °C

Sheet type
Steel and aluminum

